



โรงเรียนปิ่นสร้อยแยลสวิทยาลัย THE PRINCE ROYAL'S COLLEGE

The Ultimate Aim of Education is the Development of Character.



ปณิธาน

โรงเรียนปรินส์รอยแยลส์วิทยาลัย มีเจตนารมณ์ในการจัดการศึกษาเพื่อถวายเกียรติแด่องค์พระผู้เป็นเจ้า และปรนนิบัติรับใช้มนุษยชาติ โดยมุ่งพัฒนาคุณภาพชีวิตด้านจริยธรรม ด้วยหลักธรรมของคริสตศาสนาควบคู่ไปกับการพัฒนาด้านความรู้ สติปัญญา ด้วยการจัดการศึกษาที่มีคุณค่าต่อชีวิต ทั้งในปัจจุบันและอนาคตสำหรับเยาวชน โดยไม่มีการแบ่งแยกเชื้อชาติ ศาสนา และฐานะของบุคคล อันเป็นการผลิตบุคลากรที่มีคุณภาพออกไปรับใช้สังคมและประเทศชาติสืบไป

Religious Affiliation

The Prince Royal's College is an educational institute aiming to provide education with the grace of God for the benefit of mankind. Our main mission is to teach life skills, moral and ethical principles in accordance with the Christian doctrine alongside intellectual development by providing quality education for the benefit of our pupils in the present and future without discriminating against any race, religion or social status.

ปรัชญาการศึกษา

เป้าหมายสูงสุดของการศึกษาคือการพัฒนาอุปนิสัย

Philosophy

The Ultimate Aim of Education is the Development of Character.

วิสัยทัศน์

เป็นสถานศึกษาที่เสริมสร้างอุปนิสัยพ็อาร์ซี บนรากฐานคริสตจริยธรรม นำผู้เรียนสู่ความเป็นเลิศในระดับนานาชาติ อยู่ร่วมกับธรรมชาติและสิ่งแวดล้อมอย่างยั่งยืน

Vision

To build PRC Character based on a Christian foundation and lead learners to Global excellence living with nature and environment sustainably.

คติพจน์

แสงสว่างและความจริง

Motto

LUX ET VERITAS (Light and Truth)

PRC Spirit

To Love รัก To Care ใส่ใจ To Share แบ่งปัน To Help ช่วยเหลือ To Sacrifice เสียสละ

สีประจำโรงเรียน

น้ำเงินขาว

School Colors

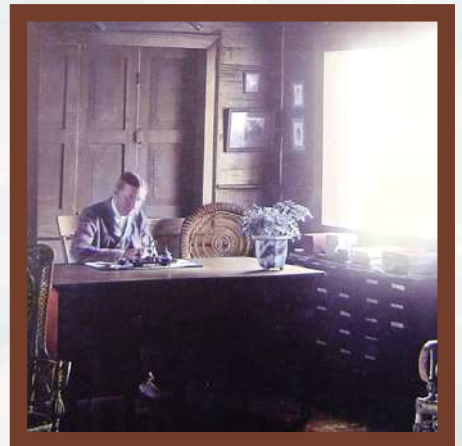
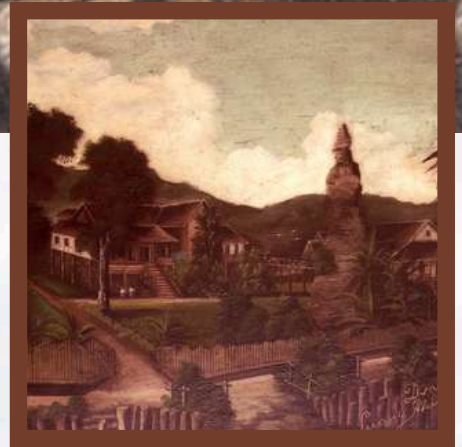
White and Blue





ประวัติ

โรงเรียนปรินส์รอยแยลส์วิทยาลัย ในพระอุปถัมภ์ สมเด็จพระเจ้าภคินีเธอเจ้าฟ้าเพชรรัตนราชสุดา สิริโสภาพัณณวดี เป็นโรงเรียนในสังกัดมูลนิธิแห่งสภาคริสตจักรในประเทศไทย ก่อตั้งเมื่อวันที่ 19 มีนาคม ค.ศ.1887 โดยคณะมิชชันนารีอเมริกันเพรสไบทีเรียน เดิมชื่อ "โรงเรียนชายวังสิงห์คำ" ตั้งอยู่ทางฝั่งตะวันตกของแม่น้ำปิง ต่อมาได้ย้ายมายังที่ตั้งปัจจุบันและได้รับพระราชทานนามโรงเรียนว่า "The Prince Royal's College" จากพระบาทสมเด็จพระมงกุฎเกล้าเจ้าอยู่หัว (รัชกาลที่ 6) เมื่อครั้งดำรงพระอิสริยยศเป็นสมเด็จพระบรมโอรสาธิราช เจ้าฟ้ามหาวชิราวุธสยามมกุฎราชกุมาร เมื่อวันที่ 2 มกราคม ค.ศ.1906 และพระราชทานสีน้ำเงิน-ขาว เป็นสีประจำโรงเรียน จัดการเรียนการสอนตั้งแต่ระดับชั้นปฐมวัย (อนุบาล 3) จนถึงระดับชั้นมัธยมศึกษาปีที่ 6



History

The Prince Royal's College, under The Royal Patronage of Her Royal Highness Princess Bejaratana Rajasuda Sirisobhabannavadi, is a private Christian School, affiliated with The Foundation of The Church of Christ in Thailand. On March 19, 1887, the Rev. David G. Collins, an American missionary under the Presbyterian Church (USA), founded the **Chiangmai Boys' School**. The school was originally situated on the west side of the Ping River, but was later moved across to its current location under the leadership of the Rev. Dr. William Harris. On January 2, 1906, His Royal Highness Crown Prince Maha Vajiravudh who later became King Rama VI came to the school and laid the cornerstone for the first classroom building. It was at this time that His Royal Highness renamed the school "**The Prince Royal's College**" and also gave the new school colors, white and blue. The school currently provides education from kindergarten through 12th grade.

นอกเหนือจากการจัดการเรียนการสอนตามหลักสูตรแกนกลางการศึกษาขั้นพื้นฐาน พ.ศ. 2551 โรงเรียนฯ ยังได้จัดเตรียมหลักสูตรที่สอดคล้องกับความสามารถ ความถนัด และความสนใจของผู้เรียน ทั้งนี้ เพื่อเป็นการเตรียมความพร้อมสู่อนาคต และความเป็นพลเมืองโลก

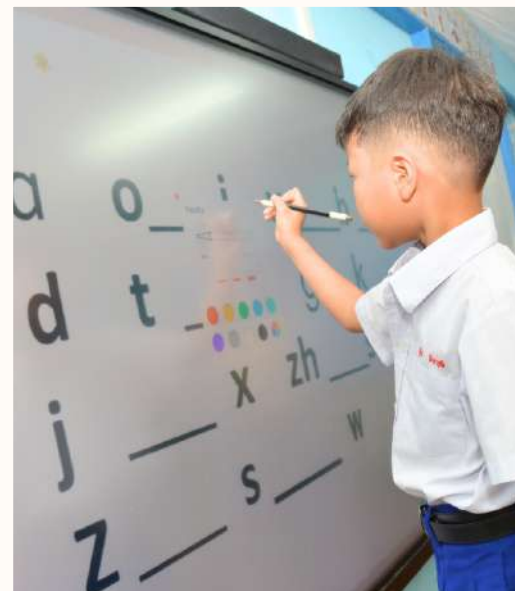
The Prince Royal's College follows the base curriculum of Thailand's 2008 Basic Education Core Curriculum. Key areas are based on each individual students' abilities, skills, and passions. The aim is to create a well-rounded global citizen for the future and having a deep understanding of the world around them through real-life experiences.



IEP = Integrated English Program
EEP = English Excellence Program
CEP = Chinese Excellence Program
MEP = Math Excellence Program

SMEP = Science & Math Excellence
SMEP+= Science & Math Excellence Program Plus
TEP = Technology Excellence Program
TEP+= Technology Excellence Program Plus

SII = Science of Integrated Innovation
DAG = Digital Art and Game
ERA = Engineering in Robotics and Automation
STEP = Science & Technology Excellence Program (Taught in English)





Science & Technology Excellence Program: STEP

โปรแกรมส่งเสริมอัจฉริยภาพผู้เรียนด้านวิทยาศาสตร์และเทคโนโลยี

STEP

Science & Technology
Excellence Program

เป็นหลักสูตรที่จัดการเรียนการสอนทุกรายวิชาเป็นภาษาอังกฤษที่ส่งเสริมให้ผู้เรียนมีความสามารถด้านภาษาอังกฤษอย่างเชี่ยวชาญ ยกเว้นในรายวิชาภาษาไทยและรายวิชาภาษาจีน จัดการเรียนการสอนเน้นวิทยาศาสตร์ เทคโนโลยี วิศวกรรมศาสตร์ และคณิตศาสตร์ (STEM Education) โดยใช้แนวทางการเรียนรู้เชิงรุก (Active Learning) ที่เน้นการมีส่วนร่วมของผู้เรียนโดยผ่านการลงมือทำ การพัฒนาศักยภาพการคิดแก้ปัญหาเชิงเหตุผล และสร้างสรรค์ทักษะกระบวนการแก้ปัญหา การนำความรู้ไปประยุกต์ใช้ และการสร้างนวัตกรรม ส่งเสริมให้ผู้เรียนเป็นผู้สร้างองค์ความรู้ด้วยตนเอง นำผู้เรียนสู่ความเป็นเลิศในระดับนานาชาติ และมาตรฐานทางวิชาการระดับสูง และมีความสามารถในการสื่อสาร 4 ภาษา ได้แก่ ภาษาอังกฤษ ภาษาไทย ภาษาจีน และภาษาโค้ดดิ้ง เป็นพลเมืองไทยและเป็นพลเมืองโลกอย่างแท้จริง



The aim of the STEP program is to develop students' proficiency in English, as well as in science, engineering, technology, and mathematics. The program eagerly prepares students for the future world by equipping them with the ability to communicate in four languages: English, Thai, Chinese, and coding. All subjects, except Thai and Chinese, are taught in English by native English speakers who are experts in their respective fields.

The program emphasizes science, technology, engineering, and mathematics (STEM education) through a teaching and learning process that promotes active learning. It aims to develop students' thinking and problem-solving skills, while also cultivating a rational and creative mindset. Additionally, it encourages students to be the creators of their own knowledge, leading them to international excellence and high academic standards, and enabling them to become successful Thai and global citizens.



English Excellence Program: EEP

เป็นหลักสูตรที่มีการบูรณาการภาษาอังกฤษในชีวิตประจำวันอย่างเต็มศักยภาพ ผ่านการจัดประสบการณ์การเรียนรู้ต่าง ๆ ทั้งในและนอกห้องเรียน จัดการเรียนการสอนโดยครูชาวต่างประเทศ และครูไทยที่มีความรู้ และเชี่ยวชาญในการสอน โดยมีรูปแบบการสอนคือ Content and Language Integrated Learning (CLIL) และมีกรอบการจัดการเรียนรู้ 3Ks คือให้ผู้เรียน "รู้จักตนเอง (Know Oneself) รู้จักภาษา (Know English) และรู้จักโลก (Know the World)"

EEP is an intensive curriculum focused on reaching each students maximum potential in English through varied experiences both inside and outside the classroom. Instruction is given both by qualified foreign and Thai teachers. This excellence program follows the teaching model of CLIL (Content and Language Integrated Learning) Learning follows the 3K's which are "know oneself, know English, and know the world."



Integrated English Program: IEP

เป็นการจัดการเรียนการสอนที่ส่งเสริมการใช้ภาษาอังกฤษผ่านการบูรณาการ วิชาภาษาอังกฤษในสาระอื่นๆ โดยนอกเหนือจากที่นักเรียนจะได้เรียนภาษาอังกฤษกับครูต่างชาติที่มีความรู้ในเรื่องการสอนภาษาอังกฤษให้กับผู้เรียนที่ไม่ได้พูดภาษาอังกฤษเป็นภาษาแม่หรือที่เรียกว่า TESOL (Teaching English to Speakers of Other Languages) แล้วนักเรียน IEP ยังจะได้ฝึกการค้นคว้าหาความรู้ด้วยตนเองในวิชาวิทยาศาสตร์ คณิตศาสตร์ และคอมพิวเตอร์ที่สอนโดยครูต่างชาติที่มีความรู้ความสามารถในสาขาวิชาเหล่านั้น

IEP is a teaching and management program promoting proficiency in English through its integration with cross-subject areas. Instruction is delivered by foreign teachers who have experiences in TESOL. (Teaching English to Speakers of Other Languages). Subjects integrated included are science, math, computers as well as many extracurricular activities which are led by foreign teachers qualified in each specialty area.



Mathematics Excellence Program: MEP

เป็นหลักสูตรที่ส่งเสริมและพัฒนาศักยภาพทางคณิตศาสตร์ มุ่งเน้นให้ผู้เรียนได้พัฒนาความรู้ ความสามารถ ฝึกฝนทักษะและกระบวนการทางคณิตศาสตร์ ผ่านการจัดประสบการณ์ที่มีความหลากหลาย ทั้งการบูรณาการคณิตศาสตร์กับหุ่นยนต์ ตลอดจนผสมผสานการใช้สื่อการเรียนรู้ผ่านแพลตฟอร์มเทคโนโลยี ดิจิทัลสมัยใหม่ สามารถนำความรู้จากการจัดกระบวนการเรียนรู้ตามหลักสูตรไปแก้ปัญหาต่าง ๆ ในชีวิตจริงได้อย่างสร้างสรรค์

MEP is a curriculum that promotes excellence in mathematical skills. The objective is to develop students base knowledge, ability, practice skills, and processes through experiences utilizing mathematics and robotics. Technology platforms are also integrated to give room for real life application and ability to practice problem solving creatively.



Technology Excellence Program: TEP

เป็นหลักสูตรที่ส่งเสริมอัจฉริยภาพผู้เรียนในด้านเทคโนโลยี เพื่อให้ผู้เรียนมีความรู้ ทักษะ ประสบการณ์และสมรรถนะทางเทคโนโลยีผ่านการเรียนการสอนที่ส่งเสริมกระบวนการคิด และการปฏิบัติจริง ผู้เรียนสามารถออกแบบและสร้างสิ่งประดิษฐ์ สร้างนวัตกรรมตั้งต้นได้ การออกแบบสร้างสรรค์งานศิลปะดิจิทัล การพัฒนาเกม Platform การสร้างภาพเคลื่อนไหว การเขียนโปรแกรมเชิงวัตถุเพื่อการสร้างสรรค์ประยุกต์ใช้งาน และการสร้างสรรค์โครงการในรูปแบบงานสร้างสรรค์ปฏิบัติการสตูดิโอ และปฏิบัติการโครงการรบบยอด สามารถคิดวางแผน และออกแบบการสร้างผลงานตั้งแต่ในรูปแบบโครงการระดับโรงเรียน จนถึงโครงการนวัตกรรมระดับนานาชาติ

TEP is a curriculum that promotes the intelligence learners in technology. It provides learners with knowledge, skills, experience, and competence in technology through the teaching that promotes the processes and actions. The learners can design and create inventions as well as creating an innovation, digital art design, game development improvement platform, animation, object-oriented programming, and creative projects in the form of studio operations and overall platform. It will allow the students to plan and design the works in a form of projects from school-level to international.





Chinese Excellence Program: CEP

เป็นหลักสูตรที่เน้นทักษะ การฟัง พูด อ่าน และเขียนภาษาจีนเพื่อการสื่อสารในชีวิตประจำวัน และบูรณาการศิลปะและวัฒนธรรมจีน ทำการสอนโดยครูเจ้าของภาษาที่เชี่ยวชาญในการสอน พัฒนาศักยภาพผู้เรียนทั้งในด้านความรู้ความเข้าใจและความสามารถในการสื่อสารภาษาจีน มีทักษะการอ่านออกเสียงระบบสัทอักษรภาษาจีน มีทักษะการสื่อสารทั้งด้านการฟัง พูด อ่าน เขียน สามารถนำไปใช้สื่อสารในชีวิตประจำวันตลอดจนมีพื้นฐานที่ดีในการศึกษาต่อวิชาภาษาจีนในระดับที่สูงขึ้น

CEP is a curriculum focused on listening, speaking, reading, and writing Chinese for everyday conversation and integrative appreciation for Chinese arts and culture for global enrichment. It is taught by native speakers who are qualified teachers in order to authenticate authenticity and allow learners' potential to be functional in everyday communication. Focus is centered around listening, speaking, reading, and writing and a deepened understanding of Chinese phonetics setting students up for success in higher level classes.



Science & Mathematics Excellence Program: SMEP

เป็นหลักสูตรที่โรงเรียนร่วมมือกับสถาบันส่งเสริมการสอนวิทยาศาสตร์และเทคโนโลยี (สสวท.) ภายใต้การสนับสนุนของสำนักงานคณะกรรมการส่งเสริมการศึกษาเอกชน (สช.) โดยเน้นจัดการศึกษาแบบบูรณาการความรู้ทางวิทยาศาสตร์ คณิตศาสตร์ และเทคโนโลยี ผู้เรียนจะได้รับการพัฒนาทักษะการคิดระดับสูงและการสร้างสรรค์นวัตกรรม มีทักษะการสื่อสาร มีจิตวิทยาศาสตร์ มีความสามารถในการสืบเสาะหาความรู้ได้ด้วยตนเองอย่างเป็นระบบ มีทักษะกระบวนการทางคณิตศาสตร์และวิทยาศาสตร์ เกิดสมรรถนะการเรียนรู้ที่ยั่งยืน

SMEP is a specialty curriculum in which the school works jointly with the Institute for the Promotion of Teaching Science and Technology (IPST) under the support of the Offices of the Private Education Commission (OPEC). The main emphasizes is integral integration of education through Science, Mathematics, and Technology for achieving sustainable competency using high-level thinking skills and developing creative thinking through innovations. Communication will be centered around establishing a scientific mind that can systematically search for knowledge partnered with keen mathematical understandings.





Music Academy



Art & Design Academy



Performing Arts Academy



Sports Academy

Career Pathways Program and Academy Activities

นอกจากการเรียนการสอนด้านวิชาการและโปรแกรมส่งเสริมอัจฉริยภาพผู้เรียนในด้านต่าง ๆ แล้ว โรงเรียนฯ ยังได้เปิดสอน **วิชาเลือกเสรี (Career Pathways Program)** ให้นักเรียนได้เลือกเรียนในสาขาอาชีพที่สนใจ และกิจกรรม **Go Beyond Academy** ส่งเสริมสุนทรียภาพผู้เรียนและความรู้ทางวิชาการ กีฬา ศิลปะ ดนตรี เพื่อให้ผู้เรียนได้ค้นพบความถนัดของตัวเองได้อย่างเต็มศักยภาพ

Besides, the teaching and promoting programs, the school also provides a '**Career Pathways Program**' which allows students to study for a career following their individual passion and interests. In addition, the school has "**Go Beyond Academy**" which develops learners individual curiosity in knowledge, sports, arts, and music: It's an opportunity for students to explore topics they love and experience new adventures that can open future potential.



กิจกรรมส่งเสริมคุณลักษณะอันพึงประสงค์และอุปนิสัย พีอาร์ซี
Enhancing PRC Character Activities



กรีฑาสี
Sports Day

วิ่งการกุศล
Harris Mini Marathon



PRC CHARACTER



ราตรีเฟลีนเพลง
Music Night

พิธีจบหลักสูตร
Baccalaureate Sunday



เครือข่ายทางการศึกษา (Educational Network)



เพื่อเป็นการส่งเสริมศักยภาพผู้เรียน และสร้างโอกาสทางการศึกษา โรงเรียนฯ ได้สร้างความร่วมมือกับเครือข่ายทางการศึกษาทั้งในประเทศและต่างประเทศ เพื่อเปิดโอกาสให้นักเรียน ครู และบุคลากรได้แลกเปลี่ยนประสบการณ์ เรียนรู้วัฒนธรรม และศึกษาต่อต่างประเทศ

To enhance student capabilities and create broader learning opportunities, the school has built partnerships with both domestic and international educational networks. These collaborations provide opportunities for students, teachers, and staff to exchange experiences, learn about new cultures, and pursue.



แหล่งเรียนรู้ในโรงเรียน

Learning Environment and Facilities



นอกเหนือจากการเรียนการสอนตามหลักสูตร โรงเรียนได้พัฒนาสิ่งแวดล้อมและแหล่งเรียนรู้ ทั้งในและนอกห้องเรียนที่เอื้อต่อการจัดการเรียนการสอน การเรียนรู้ การฝึกปฏิบัติ และการจัดกิจกรรมที่หลากหลาย โดยเน้นพื้นที่สีเขียว สะอาด ร่มรื่น ปลอดภัย ปัจจุบัน มีแหล่งเรียนรู้ต่างๆ เกิดขึ้นมากมาย เช่น พิพิธภัณฑ์โรงเรียน หอสมุดมลามาส อาคารร้อยปี สถาบันแอริส PRC Stadium 2020 อาคาร To Serve Admission Office และสระว่ายน้ำ PRC Swimming Pool 2025

Complementing its curriculum, the school's atmosphere is specifically designed to support learning in a green, clean, cozy and safe environment. The school campus also features a number of learning centers, such as The Harris House (School Museum), Malamas Library, Harris Institute, PRC Stadium 2020 To Serve Admission Office and PRC Swimming Pool 2025





โรงเรียนปรินส์รอยแยลส์วิทยาลัย

THE PRINCE ROYAL'S COLLEGE

117 Kaew Nawarat Rd. Wat Ket, Mueang

Chiang Mai 50000, Thailand

Tel: 053-242550, 053-242038

Fax: 053-241132, 053-241133

Email: prcontact@prc.ac.th



www.prc.ac.th



โรงเรียนปรินส์รอยแยลส์วิทยาลัย



@PRCUpdate



ThePRCChannel

